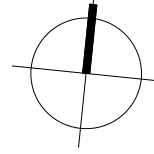


# ΧΩΡΟΤΑΞΙΚΟ ΔΙΑΓΡΑΜΜΑ ΔΟΜΗΣΗΣ 1:200

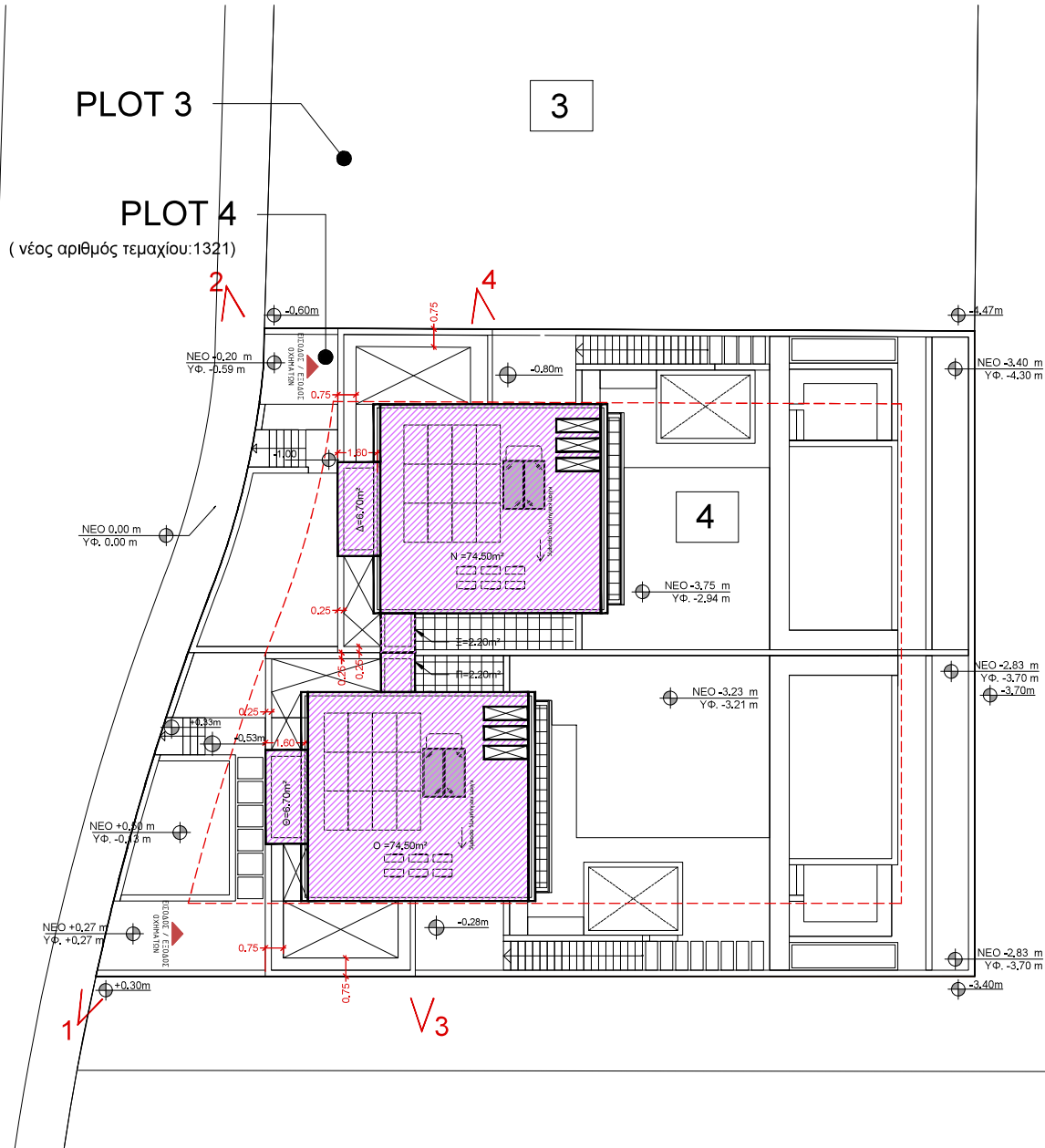
## ΧΩΡΟΤΑΞΙΚΟ ΣΧΕΔΙΟ



### ΥΠΟΜΝΗΜΑ

- ΣΥΝΟΡΟ ΤΕΜΑΧΙΟΥ
- - - ΓΡΑΜΜΗ 3 ΜΕΤΡΩΝ ΑΠΟ ΣΥΝΟΡΟ
- ⊕ + 1.00 m ΥΦΙΣΤΑΜΕΝΟ ΥΨΟΜΕΤΡΟ
- ⊕ NEO + 2.15 m / Υφ. + 2,80 m ΠΡΟΤΕΙΝΟΜΕΝΑ ΚΑΙ ΥΦΙΣΤΑΜΕΝΑ ΥΨΟΜΕΤΡΑ

όπου το 0,00 αντιστοιχεί στο 170,00μ. του πραγματικού υψομέτρου.



1

ΧΡΙΣΤΟΔΟΥΛΟΣ Μ. ΧΡΙΣΤΟΔΟΥΛΟΥ  
 αρχιτεκτων μηχανικος Α.Π.Θ.  
 Α. Μ. ΕΤΕΚ Α120896

PLOT 1

ΕΝΤΟΛΗ 2/2020 ΠΟΛΕΟΔΟΜΙΚΗ ΑΔΕΙΑ ΜΕ ΤΗΝ ΔΙΑΔΙΚΑΣΙΑ ΠΟΛΕΟΔΟΜΙΚΗΣ ΒΕΒΑΙΟΤΗΤΑΣ

ΘΕΩΡΗΣΗ ΠΟΛΕΟΔΟΜΙΚΗΣ ΑΡΧΗΣ

ΕΠΑΡΧΙΑΚΟ ΓΡΑΦΕΙΟ ΤΠΟ:

ΛΕΜΕΣΟΥ

ΔΗΜΟΣ / ΚΟΙΝΟΤΗΤΑ:

ΠΑΡΕΚΚΛΗΣΙΑ

ΟΙΚΟΠΕΔΟ Ή ΥΠΟ ΔΗΜΙΟΥΡΓΙΑ ΟΙΚΟΠΕΔΟ

Φ/ΣΧ: 54/22

ΤΜΗΜΑ: 00

ΑΡ. ΤΕΜΑΧΙΟΥ: 1321

ΠΕΡΙΟΧΗ: ΠΙΑΣΙΞ

ΑΡ. ΑΔΕΙΑΣ ΔΙΑΧ.: ΛΕΜ/1271/2018

ΠΟΛΕΟΔΟΜΙΚΑ ΔΕΔΟΜΕΝΑ

ΑΡΧ. ΕΜΒ. ΤΕΜ.: 6060 τ.μ. ΤΕΛ. ΕΜΒ. ΤΕΜ.: 834 τ.μ.

ΩΝΗ: Η5

Σ.Δ.: 30%

Π.Κ.: 20%

ΑΡ. ΟΡΟΦΩΝ: 2

ΥΨΟΣ: 8.30 μ.

ΣΤΟΙΧΕΙΑ ΕΡΓΟΥ ΔΥΟ ΔΙΩΡΟΦΕΣ ΚΑΤΟΙΚΙΕΣ ΜΕ ΥΠΟΓΕΙΟ

ΠΡΟΤΕΙΝΟΜΕΝΗ ΔΟΜΗΣΗ

Συντελεστής Δόμησης =  $\frac{A + \Delta + E + \Theta + I + B + \Lambda + Z}{E \text{ Τεμαχίου}}$   
 $\frac{59,65 + 6,70 + 59,65 + 6,70 + 53,65 + 11,35 + 53,65 + 11,35}{834} = \frac{262,7}{834} = 31,49\%$   
 Σ.Δ. = 262.7 τ.μ. < 262.71 τ.μ. (30% + 5% Α.Π.Ε.)

ΠΡΟΤΕΙΝΟΜΕΝΗ ΚΑΛΥΨΗ

Ποσοστό Κάλυψης =  $\frac{N + \Delta + \Theta + \Gamma + \Pi}{E \text{ Τεμαχίου}}$   
 $\frac{74,50 + 6,70 + 74,50 + 6,70 + 2,20 + 2,20}{834} = \frac{166,8}{834} = 0,2 = 20\%$   
 Π.Κ. = 166.80 τ.μ. = 166.80 τ.μ.

ΠΡΟΤΕΙΝΟΜΕΝΕΣ ΚΑΛΥΜΜΕΝΕΣ ΒΕΡΑΝΤΕΣ

Επιπρόσθετο Εμβαδό:  
 Ισόγειο: 132.70 X 20% = 26.54 τ.μ.  
 Όροφος 130 X 20% = 26 τ.μ.

Προτεινόμενο Εμβαδό:  
 Ισόγειο: 22.90 (< 26.54 τ.μ.)  
 Όροφος: 0 τ.μ. (< 26 τ.μ.)

ΠΡΟΤΕΙΝΟΜΕΝΟΙ ΧΩΡΟΙ ΣΤΑΘΜΕΥΣΗΣ

2 Χώροι Στάθμευσης

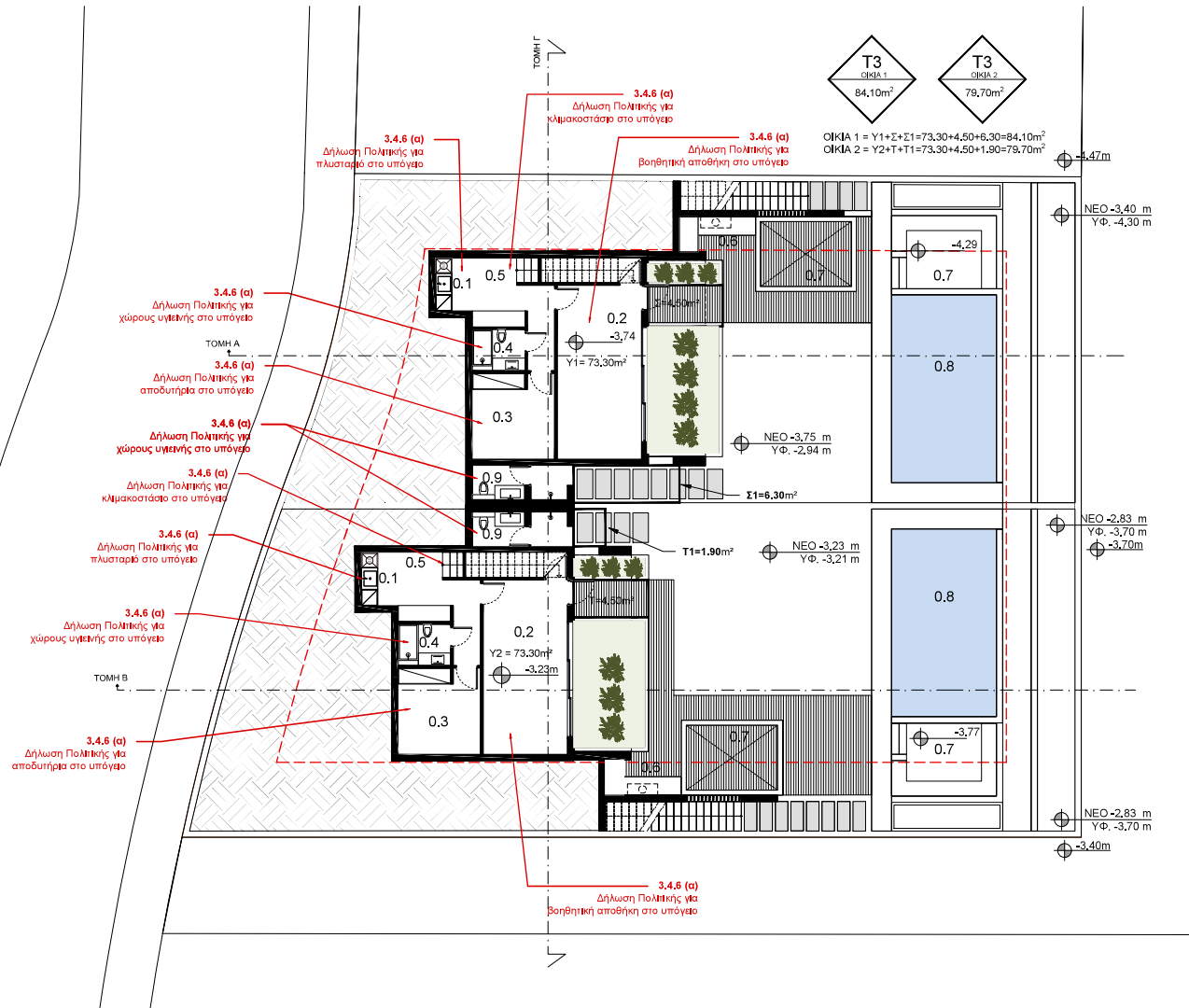
CHRISTODOULOS M. CHRISTODOULOU  
 Architect, Director | Α.Μ. ΕΤΕΚ Α120896

# IQONA

## ARCHITECTS

tel +357 22 270531 / fax +357 22 270532 / info@iqonarchitects.com  
 8 A & B Glafkou Street, CY-1085, Ayioi Omologites, Nicosia

# ΧΩΡΟΤΑΞΙΚΟ ΔΙΑΓΡΑΜΜΑ ΔΟΜΗΣΗΣ 1:200



ΕΝΤΟΛΗ 2/2020 ΠΟΛΕΟΔΟΜΙΚΗ ΑΔΕΙΑ ΜΕ ΤΗΝ ΔΙΑΔΙΚΑΣΙΑ ΠΟΛΕΟΔΟΜΙΚΗΣ ΒΕΒΑΙΟΤΗΤΑΣ

ΘΕΩΡΗΣΗ ΠΟΛΕΟΔΟΜΙΚΗΣ ΑΡΧΗΣ

ΕΠΑΡΧΙΑΚΟ ΓΡΑΦΕΙΟ ΤΠΟ:

ΛΕΜΕΣΟΥ

ΔΗΜΟΣ / ΚΟΙΝΟΤΗΤΑ:

ΠΑΡΕΚΚΛΗΣΙΑ

ΟΙΚΟΠΕΔΟ Ή ΥΠΟ ΔΗΜΙΟΥΡΓΙΑ ΟΙΚΟΠΕΔΟ

Φ/ΣΧ: 54/22

ΤΜΗΜΑ: 00

ΑΡ. ΤΕΜΑΧΙΟΥ: 1321

ΠΕΡΙΟΧΗ: ΠΙΑΣΙΞ

ΑΡ. ΑΔΕΙΑΣ ΔΙΑΧ.: ΛΕΜ/1271/2018

ΠΟΛΕΟΔΟΜΙΚΑ ΔΕΔΟΜΕΝΑ

ΑΡΧ. ΕΜΒ. ΤΕΜ.: 6060 τ.μ. ΤΕΛ. ΕΜΒ. ΤΕΜ.: 834 τ.μ.

ΖΩΝΗ: Η5

Σ.Δ.: 30%

Π.Κ.: 20%

ΑΡ. ΟΡΟΦΩΝ: 2

ΥΨΟΣ: 8.30 μ.

ΣΤΟΙΧΕΙΑ ΕΡΓΟΥ ΔΥΟ ΔΙΩΡΟΦΕΣ ΚΑΤΟΙΚΙΕΣ ΜΕ ΥΠΟΓΕΙΟ

ΠΡΟΤΕΙΝΟΜΕΝΗ ΔΟΜΗΣΗ

Συντελεστής Δόμησης =  $\frac{A + \Delta + E + \Theta + I + B + \Lambda + Z}{E \text{ Τεμαχίου}} = \frac{59.65 + 6.70 + 59.65 + 6.70 + 53.65 + 11.35 + 53.65 + 11.35}{834} = \frac{262.7}{834} = 31.49\%$   
 Σ.Δ. = 262.7 τ.μ. < 262.71 τ.μ. (30% + 5% Α.Π.Ε.)

ΠΡΟΤΕΙΝΟΜΕΝΗ ΚΑΛΥΨΗ

Ποσοστό Κάλυψης =  $\frac{N + \Delta + O + \Theta + \Pi}{E \text{ Τεμαχίου}} = \frac{74.50 + 6.70 + 74.50 + 6.70 + 2.20 + 2.20}{834} = \frac{166.8}{834} = 0.2 = 20\%$   
 Π.Κ. = 166.80 τ.μ. = 166.80 τ.μ.

ΠΡΟΤΕΙΝΟΜΕΝΕΣ ΚΑΛΥΜΜΕΝΕΣ ΒΕΡΑΝΤΕΣ

Επιτρεπόμενο Εμβαδό:  
 Ισόγειο: 132.70 X 20% = 26.54 τ.μ.  
 Όροφος 130 X 20% = 26 τ.μ.

Προτεινόμενο Εμβαδό:  
 Ισόγειο: 22.90 (< 26.54 τ.μ.)  
 Όροφος: 0 τ.μ. (< 26 τ.μ.)

ΠΡΟΤΕΙΝΟΜΕΝΟΙ ΧΩΡΟΙ ΣΤΑΘΜΕΥΣΗΣ

2 Χώροι Στάθμευσης

CHRISTODOULOS M. CHRISTODOULOU  
 Architect, Director | A.M. ETEK A120896

# IQONA

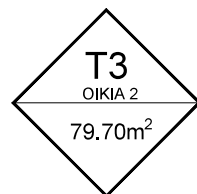
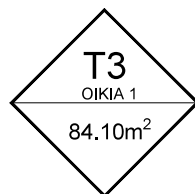
## ARCHITECTS

tel +357 22 270531 / fax +357 22 270532 / info@iqonaarchitects.com  
 8 A & B Glafkou Street, CY-1085, Ayioi Omologites, Nicosia

## ΚΑΤΟΨΗ ΥΠΟΓΕΙΟΥ

### ΛΕΠΤΟΜΕΡΕΙΕΣ

- 0.1 ΠΛΥΣΤΑΡΙΟ
- 0.2 ΒΟΗΘΗΤΙΚΗ ΑΠΟΘΗΚΗ
- 0.3 ΑΠΟΔΥΤΗΡΙΑ
- 0.4 ΧΩΡΟΙ ΥΓΙΕΙΝΗΣ
- 0.5 ΚΛΙΜΑΚΟΣΤΑΣΙΟ
- 0.6 BBQ
- 0.7 ΑΥΛΗ
- 0.8 ΠΙΣΙΝΑ
- 0.9 ΧΩΡΟΙ ΥΓΙΕΙΝΗΣ



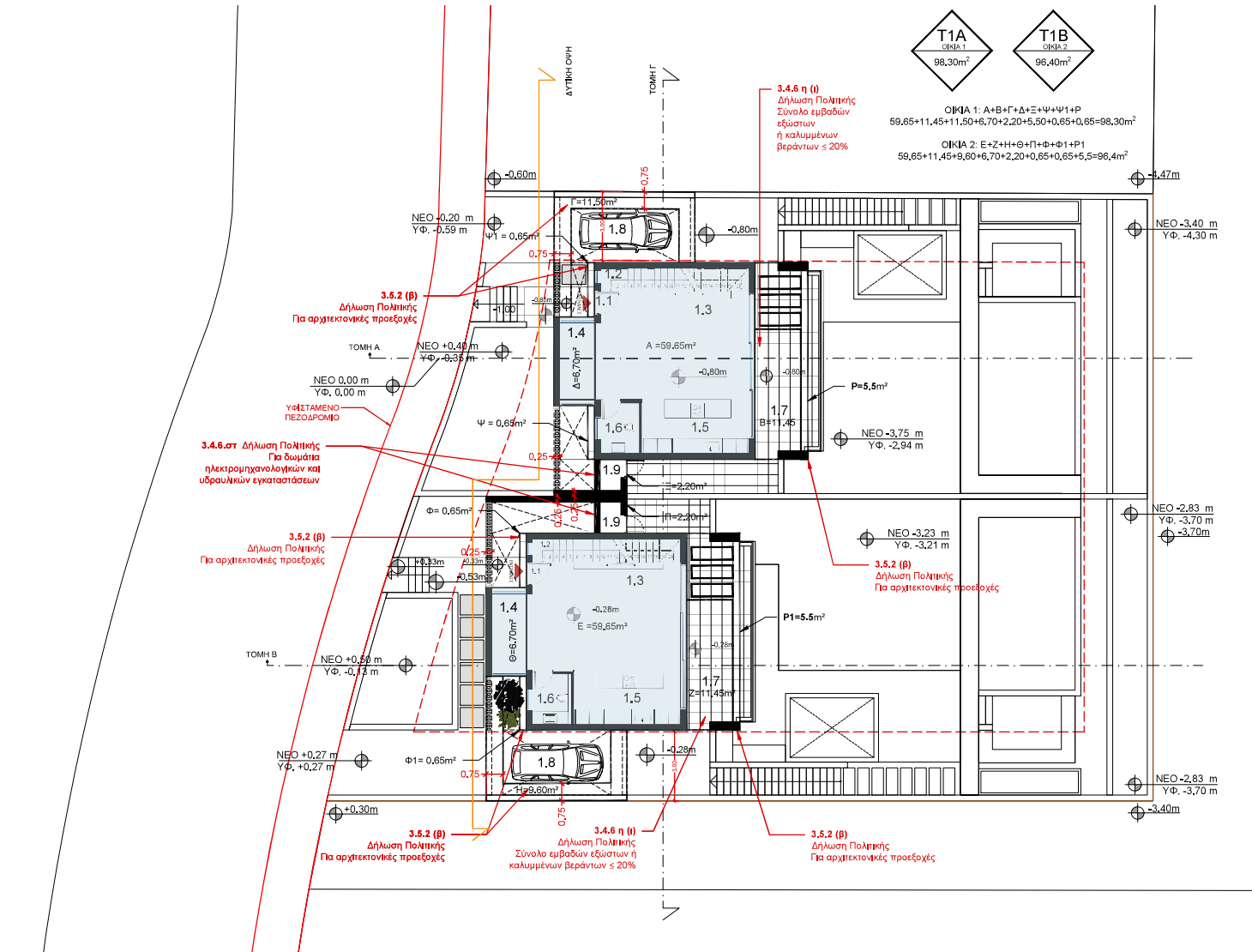
OIKIA 1 = Y1+Σ+Σ1=73.30+4.50+6.30=84.10m²  
 OIKIA 2 = Y2+T+T1=73.30+4.50+1.90=79.70m²

όπου το 0,00 αντιστοιχεί στο 170,00μ, του πραγματικού υψομέτρου.

ΧΡΙΣΤΟΔΟΥΛΟΣ Μ. ΧΡΙΣΤΟΔΟΥΛΟΥ  
 αρχιτέκτων μηχανικός Α.Π.Θ.

A. M. ETEK A120896

# ΧΩΡΟΤΑΞΙΚΟ ΔΙΑΓΡΑΜΜΑ ΔΟΜΗΣΗΣ 1:200



**T1A**  
ΟΙΚΙΑ 1  
98,30m<sup>2</sup>

**T1B**  
ΟΙΚΙΑ 2  
96,40m<sup>2</sup>

ΟΙΚΙΑ 1: A+B+Γ+Δ+Ξ+Ψ+Ψ1+P  
59,65+11,45+11,50+6,70+2,20+5,50+0,65+0,65=98,30m<sup>2</sup>  
ΟΙΚΙΑ 2: E+Z+H+Θ+Π+Φ+Φ1+P1  
59,65+11,45+9,60+6,70+2,20+0,65+0,65+5,5=96,4m<sup>2</sup>

## ΚΑΤΟΨΗ ΙΣΟΓΕΙΟΥ

**T1A**  
ΟΙΚΙΑ 1  
98.30m<sup>2</sup>

**T1B**  
ΟΙΚΙΑ 2  
96.40m<sup>2</sup>

- ΛΕΠΤΟΜΕΡΕΙΕΣ**
- 1.1 ΕΙΣΟΔΟΣ
  - 1.2 ΚΛΙΜΑΚΟΣΤΑΣΙΟ
  - 1.3 ΣΑΛΟΝΙ
  - 1.4 ΤΡΑΠΕΖΑΡΙΑ
  - 1.5 ΚΟΥζίΝΑ
  - 1.6 WC ΕΠΙΣΚΕΠΤΩΝ
  - 1.7 ΒΕΡΑΝΤΑ
  - 1.8 ΧΩΡΟΣ ΣΤΑΘΜΕΥΣΗΣ
  - 1.9 ΜΗΧΑΝΟΣΤΑΣΙΟ

ΟΙΚΙΑ 1: A+B+Γ+Δ+Ξ+Ψ+Ψ1+P  
59.65+11.45+11.50+6.70+2.20+5.50+0.65+0.65=98.30m<sup>2</sup>

ΟΙΚΙΑ 2: E+Z+H+Θ+Π+Φ+Φ1+P1  
59.65+11.45+9.60+6.70+2.20+0.65+0.65+5.5=96.4m<sup>2</sup>

ΧΡΗΣΤΟΔΟΥΛΟΣ Μ. ΧΡΗΣΤΟΔΟΥΛΟΥ  
αρχιτέκτων μηχανικός Α.Π.Θ.  
Α.Μ. ΕΤΕΚ Α120896

όπου το 0,00 αντιστοιχεί στο 170,00μ. του πραγματικού υψομέτρου.

ΕΝΤΟΛΗ 2/2020 ΠΟΛΕΟΔΟΜΙΚΗ ΑΔΕΙΑ ΜΕ ΤΗΝ ΔΙΑΔΙΚΑΣΙΑ ΠΟΛΕΟΔΟΜΙΚΗΣ ΒΕΒΑΙΟΤΗΤΑΣ

ΘΕΩΡΗΣΗ ΠΟΛΕΟΔΟΜΙΚΗΣ ΑΡΧΗΣ

ΕΠΑΡΧΙΑΚΟ ΓΡΑΦΕΙΟ ΠΟ: ΛΕΜΕΣΟΥ  
ΔΗΜΟΣ / ΚΟΙΝΟΤΗΤΑ: ΠΑΡΕΚΚΛΗΣΙΑ

ΟΙΚΟΠΕΔΟ Ή ΥΠΟ ΔΗΜΙΟΥΡΓΙΑ ΟΙΚΟΠΕΔΟ  
Φ/ΣΧ: 54/22 ΤΜΗΜΑ: 00  
ΑΡ. ΤΕΜΑΧΙΟΥ: 1321 ΠΕΡΙΟΧΗ: ΠΙΑΣΙΞΙΣ  
ΑΡ. ΑΔΕΙΑΣ ΔΙΑΧ.: ΛΕΜ/1271/2018

ΠΟΛΕΟΔΟΜΙΚΑ ΔΕΔΟΜΕΝΑ  
ΑΡΧ. ΕΜΒ. ΤΕΜ.: 6060 τ.μ. ΤΕΛ. ΕΜΒ. ΤΕΜ.: 834 τ.μ.  
ΣΩΝΗ: Η5  
Σ.Δ.: 30% Π.Κ.: 20%  
ΑΡ. ΟΡΟΦΩΝ: 2 ΥΨΟΣ: 8.30 μ.

ΣΤΟΙΧΕΙΑ ΕΡΓΟΥ ΔΥΟ ΔΙΩΡΟΦΕΣ ΚΑΤΟΙΚΙΕΣ ΜΕ ΥΠΟΓΕΙΟ

ΠΡΟΤΕΙΝΟΜΕΝΗ ΔΟΜΗΣΗ  
Συντελεστής Δόμησης =  $\frac{A+Δ+Ε+Θ+Ι+Β+Λ+Ζ}{Ε.Τεμαχίου} = \frac{59,65+6,70+59,65+6,70+53,65+11,35+53,65+11,35}{834} = \frac{262,7}{834} = 31,49\%$   
Σ.Δ. = 262.7 τ.μ. < 262.7 τ.μ. (30% + 5% Α.Π.Ε.)

ΠΡΟΤΕΙΝΟΜΕΝΗ ΚΑΛΥΨΗ  
Ποσοστό Κάλυψης =  $\frac{N+A+O+Θ+Ψ+Π}{Ε.Τεμαχίου} = \frac{74,50+6,70+74,50+6,70+2,20+2,20}{834} = \frac{166,8}{834} = 0,2 = 20\%$   
Π.Κ. = 166.80 τ.μ. = 166.80 τ.μ.

ΠΡΟΤΕΙΝΟΜΕΝΕΣ ΚΑΛΥΜΜΕΝΕΣ ΒΕΡΑΝΤΕΣ  
Επιτρεπόμενο Εμβαδό:  
Ισόγειο: 132.70 X 20% = 26.54 τ.μ.  
Όροφος 130 X 20% = 26 τ.μ.

Προτεινόμενο Εμβαδό:  
Ισόγειο: 22.90 (< 26.54 τ.μ.)  
Όροφος: 0 τ.μ. (< 26 τ.μ.)

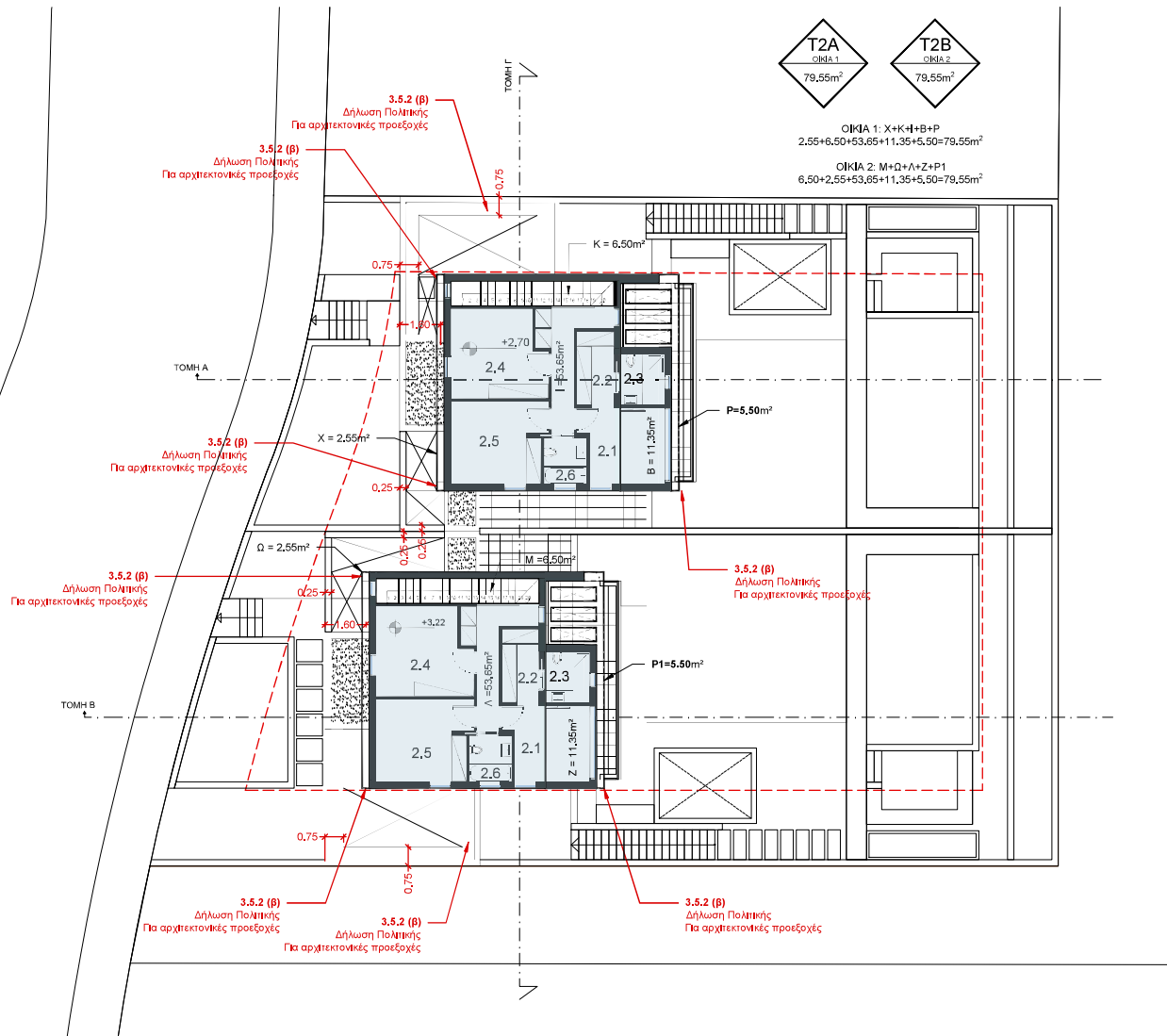
ΠΡΟΤΕΙΝΟΜΕΝΟΙ ΧΩΡΟΙ ΣΤΑΘΜΕΥΣΗΣ  
2 Χώροι Στάθμευσης

CHRISTODOULOS M. CHRISTODOULOU  
Architect, Director | Α.Μ. ΕΤΕΚ Α120896

**IQONA**  
ARCHITECTS

tel +357 22 270531 / fax +357 22 270532 / info@iqonaarchitects.com  
8 A & B Glafkous Street, CY-1085, Ayioi Omologites, Nicosia

# ΧΩΡΟΤΑΞΙΚΟ ΔΙΑΓΡΑΜΜΑ ΔΟΜΗΣΗΣ 1:200



**T2A**  
OIKIA 1  
79,55m<sup>2</sup>

**T2B**  
OIKIA 2  
79,55m<sup>2</sup>

OIKIA 1: X+K+I+B+P  
2,55+6,50+53,65+11,35+5,50=79,55m<sup>2</sup>

OIKIA 2: M+Q+Λ+Z+P1  
6,50+2,55+53,65+11,35+5,50=79,55m<sup>2</sup>

## ΚΑΤΟΨΗ ΟΡΟΦΟΥ

- ΛΕΠΤΟΜΕΡΕΙΕΣ**
- 2.1 ΚΥΡΙΩΣ ΥΠΝΟΔΩΜΑΤΙΟ
  - 2.2 ΓΚΑΝΤΑΡΟΜΠΑ
  - 2.3 ΚΥΡΙΩΣ ΜΠΑΝΙΟ
  - 2.4 ΔΩΜΑΤΙΟ 1
  - 2.5 ΔΩΜΑΤΙΟ 2
  - 2.6 ΜΠΑΝΙΟ
  - 2.7 ΚΛΙΜΑΚΟΣΤΑΣΙΟ

**T2A**  
OIKIA 1  
79,55m<sup>2</sup>

**T2B**  
OIKIA 2  
79,55m<sup>2</sup>

OIKIA 1: X+K+I+B+P  
2,55+6,50+53,65+11,35+5,50=79,55m<sup>2</sup>

OIKIA 2: M+Q+Λ+Z+P1  
6,50+2,55+53,65+11,35+5,50=79,55m<sup>2</sup>

ΧΡΙΣΤΟΔΟΥΛΟΣ Μ. ΧΡΙΣΤΟΔΟΥΛΟΥ  
αρχιτέκτων μηχανικός Α.Π.Θ.

A. M. ΕΤΕΚ Α120896

όπου το 0,00 αντιστοιχεί στο 170,00μ. του πραγματικού υψομέτρου.

ΕΝΤΟΛΗ 2/2020 ΠΟΛΕΟΔΟΜΙΚΗ ΑΔΕΙΑ ΜΕ ΤΗΝ ΔΙΑΔΙΚΑΣΙΑ ΠΟΛΕΟΔΟΜΙΚΗΣ ΒΕΒΑΙΟΤΗΤΑΣ

ΘΕΩΡΗΣΗ ΠΟΛΕΟΔΟΜΙΚΗΣ ΑΡΧΗΣ

ΕΠΑΡΧΙΑΚΟ ΓΡΑΦΕΙΟ ΤΠΟ:  
ΛΕΜΕΣΟΥ  
ΔΗΜΟΣ / ΚΟΙΝΟΤΗΤΑ:  
ΠΑΡΕΚΚΛΗΣΙΑ

ΟΙΚΟΠΕΔΟ Ή ΥΠΟ ΔΗΜΙΟΥΡΓΙΑ ΟΙΚΟΠΕΔΟ  
Φ/ΣΧ: 54/22 ΤΜΗΜΑ: 00  
ΑΡ. ΤΕΜΑΧΙΟΥ: 1321 ΠΕΡΙΟΧΗ: ΠΙΑΣΙΞΙΣ  
ΑΡ. ΑΔΕΙΑΣ ΔΙΑΧ.: ΛΕΜ/1271/2018

**ΠΟΛΕΟΔΟΜΙΚΑ ΔΕΔΟΜΕΝΑ**

ΑΡΧ. ΕΜΒ. ΤΕΜ.: 6060 τ.μ. ΤΕΛ. ΕΜΒ. ΤΕΜ.: 834 τ.μ.  
ΣΩΝΗ: H5  
Σ.Δ.: 30% Π.Κ.: 20%  
ΑΡ. ΟΡΟΦΩΝ: 2 ΥΨΟΣ: 8.30 μ.

ΣΤΟΙΧΕΙΑ ΕΡΓΟΥ ΔΥΟ ΔΙΩΡΟΦΕΣ ΚΑΤΟΙΚΙΕΣ ΜΕ ΥΠΟΓΕΙΟ

**ΠΡΟΤΕΙΝΟΜΕΝΗ ΔΟΜΗΣΗ**  
Συντελεστής Δόμησης =  $\frac{A + \Delta + E + \Theta + I + B + \Lambda + Z}{E \text{ Τετραγώνου}} = \frac{59,65 + 6,70 + 59,65 + 6,70 + 53,65 + 11,35 + 53,65 + 11,35}{834} = \frac{262,7}{834} = 31,49\%$   
Σ.Δ. = 262.7 τ.μ. < 262.7 τ.μ. (30% + 5% Α.Π.Ε.)

**ΠΡΟΤΕΙΝΟΜΕΝΗ ΚΑΛΥΨΗ**  
Ποσοστό Κάλυψης =  $\frac{N + \Delta + Q + \Theta + \Psi + \Pi}{E \text{ Τετραγώνου}} = \frac{74,50 + 6,70 + 74,50 + 6,70 + 2,20 + 2,20}{834} = \frac{166,8}{834} = 0,2 = 20\%$   
Π.Κ. = 166.80 τ.μ. = 166.80 τ.μ.

**ΠΡΟΤΕΙΝΟΜΕΝΕΣ ΚΑΛΥΜΜΕΝΕΣ ΒΕΡΑΝΤΕΣ**  
Επιτρεπόμενο Εμβαδό:  
Ισόγειο: 132.70 X 20% = 26.54 τ.μ.  
Όροφος 130 X 20% = 26 τ.μ.

Προτεινόμενο Εμβαδό:  
Ισόγειο: 22.90 (< 26.54 τ.μ.)  
Όροφος: 0 τ.μ. (< 26 τ.μ.)

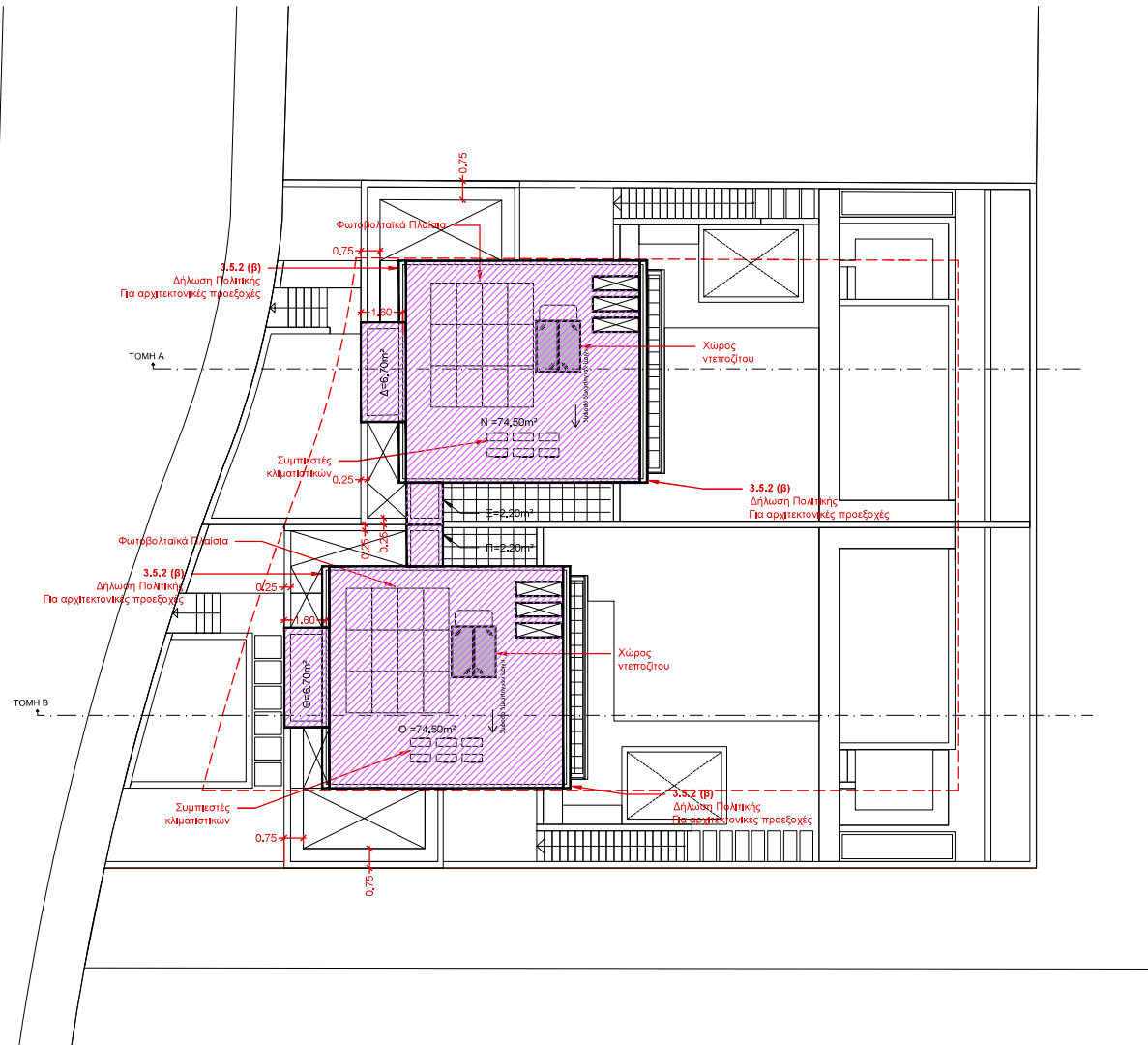
**ΠΡΟΤΕΙΝΟΜΕΝΟΙ ΧΩΡΟΙ ΣΤΑΘΜΕΥΣΗΣ**  
2 Χώροι Στάθμευσης

CHRISTODOULOS M. CHRISTODOULOU  
Architect, Director | A.M. ΕΤΕΚ Α120896

**IQONA**  
ARCHITECTS

tel +357 22 270531 / fax +357 22 270532 / info@iqonaarchitects.com  
8 A & B Glafkou Street, CY-1085, Ayioi Omologites, Nicosia

# ΧΩΡΟΤΑΞΙΚΟ ΔΙΑΓΡΑΜΜΑ ΔΟΜΗΣΗΣ 1:200



ΚΑΤΟΧΗ ΟΡΟΦΗΣ

ΧΡΙΣΤΟΔΟΥΛΟΣ Μ. ΧΡΙΣΤΟΔΟΥΛΟΥ  
 αρχιτέκτων μηχανικός Α.Π.Θ.  
 Α. Μ. ΕΤΕΚ Α120896

όπου το 0,00 αντιστοιχεί στο  
 170,00μ. του πραγματικού υψομέτρου.

ΕΝΤΟΛΗ 2/2020 ΠΟΛΕΟΔΟΜΙΚΗ ΑΔΕΙΑ ΜΕ ΤΗΝ  
 ΔΙΑΔΙΚΑΣΙΑ ΠΟΛΕΟΔΟΜΙΚΗΣ ΒΕΒΑΙΟΤΗΤΑΣ

ΘΕΩΡΗΣΗ ΠΟΛΕΟΔΟΜΙΚΗΣ ΑΡΧΗΣ

ΕΠΑΡΧΙΑΚΟ ΓΡΑΦΕΙΟ ΤΠΟ:  
 ΛΕΜΕΣΟΥ  
 ΔΗΜΟΣ / ΚΟΙΝΟΤΗΤΑ:  
 ΠΑΡΕΚΚΛΗΣΙΑ

ΟΙΚΟΠΕΔΟ Ή ΥΠΟ ΔΗΜΙΟΥΡΓΙΑ ΟΙΚΟΠΕΔΟ  
 Φ/ΣΧ: 54/22 ΤΜΗΜΑ: 00  
 ΑΡ. ΤΕΜΑΧΙΟΥ: 1321 ΠΕΡΙΟΧΗ: ΠΙΑΣΙΞ  
 ΑΡ. ΑΔΕΙΑΣ ΔΙΑΧ.: ΛΕΜ/1271/2018

ΠΟΛΕΟΔΟΜΙΚΑ ΔΕΔΟΜΕΝΑ  
 ΑΡΧ. ΕΜΒ. ΤΕΜ.: 6060 τ.μ. ΤΕΛ. ΕΜΒ. ΤΕΜ.: 834 τ.μ.  
 ΖΩΝΗ: Η5  
 Σ.Δ.: 30% Π.Κ.: 20%  
 ΑΡ. ΟΡΟΦΩΝ: 2 ΥΨΟΣ: 8.30 μ.

ΣΤΟΙΧΕΙΑ ΕΡΓΟΥ ΔΥΟ ΔΙΩΡΟΦΕΣ ΚΑΤΟΙΚΙΕΣ ΜΕ ΥΠΟΓΕΙΟ

ΠΡΟΤΕΙΝΟΜΕΝΗ ΔΟΜΗΣΗ  
 Συντελεστής Δόμησης =  $\frac{\Delta + \Delta + \Theta + \Gamma + \text{Β} + \Lambda + \text{Ζ}}{\text{Ε. Τεμαχίου}} =$   
 $\frac{59,65 + 6,70 + 59,65 + 6,70 + 53,65 + 11,35 + 53,65 + 11,35}{834} = \frac{262,7}{834} = 31,49\%$   
 Σ.Δ. = 262,7 τ.μ. < 262,7 τ.μ. (30% + 5% Α.Π.Ε.)

ΠΡΟΤΕΙΝΟΜΕΝΗ ΚΑΛΥΨΗ  
 Ποσοστό Κάλυψης =  $\frac{\text{Ν} + \Delta + \Theta + \Gamma + \text{Π}}{\text{Ε. Τεμαχίου}} =$   
 $\frac{74,50 + 6,70 + 74,50 + 6,70 + 2,20 + 2,20}{834} = \frac{166,8}{834} = 0,2 = 20\%$   
 Π.Κ. = 166,80 τ.μ. = 166,80 τ.μ.

ΠΡΟΤΕΙΝΟΜΕΝΕΣ ΚΑΛΥΜΜΕΝΕΣ ΒΕΡΑΝΤΕΣ  
 Επιτρεπόμενο Εμβαδό:  
 Ισόγειο: 132,70 X 20% = 26,54 τ.μ.  
 Όροφος 130 X 20% = 26 τ.μ.

Προτεινόμενο Εμβαδό:  
 Ισόγειο: 22,90 (< 26,54 τ.μ.)  
 Όροφος: 0 τ.μ. (< 26 τ.μ.)

ΠΡΟΤΕΙΝΟΜΕΝΟΙ ΧΩΡΟΙ ΣΤΑΘΜΕΥΣΗΣ

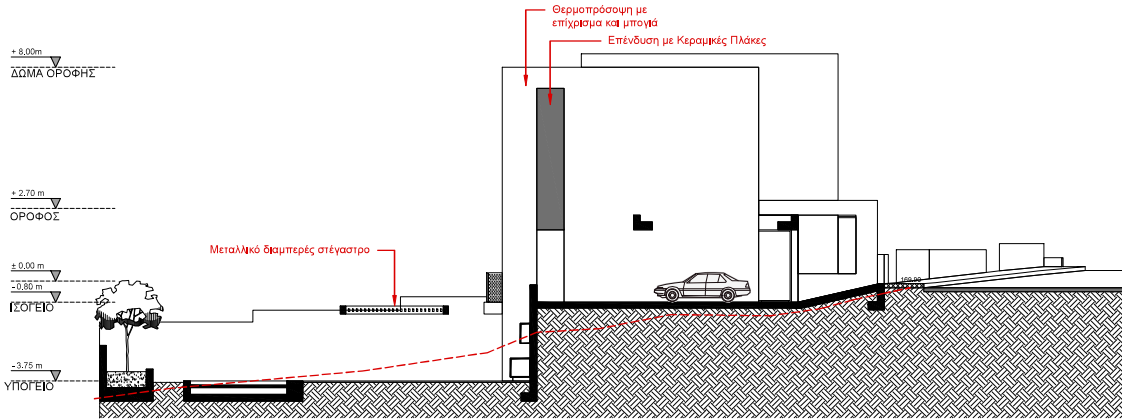
2 Χώροι Στάθμευσης

CHRISTODOULOS M. CHRISTODOULOU  
 Architect, Director | Α.Μ. ΕΤΕΚ Α120896

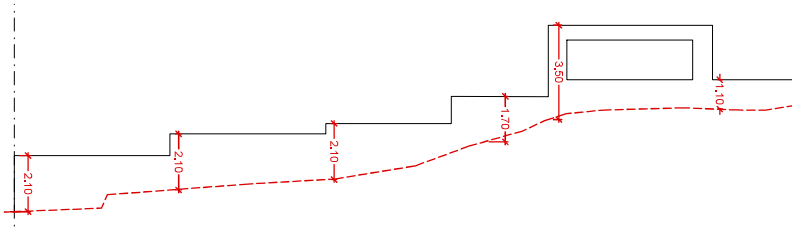
**IQONA**  
 ARCHITECTS

tel +357 22 270531 / fax +357 22 270532 / info@iqonaarchitects.com  
 8 A & B Glafkou Street, CY-1085, Ayioi Omologites, Nicosia

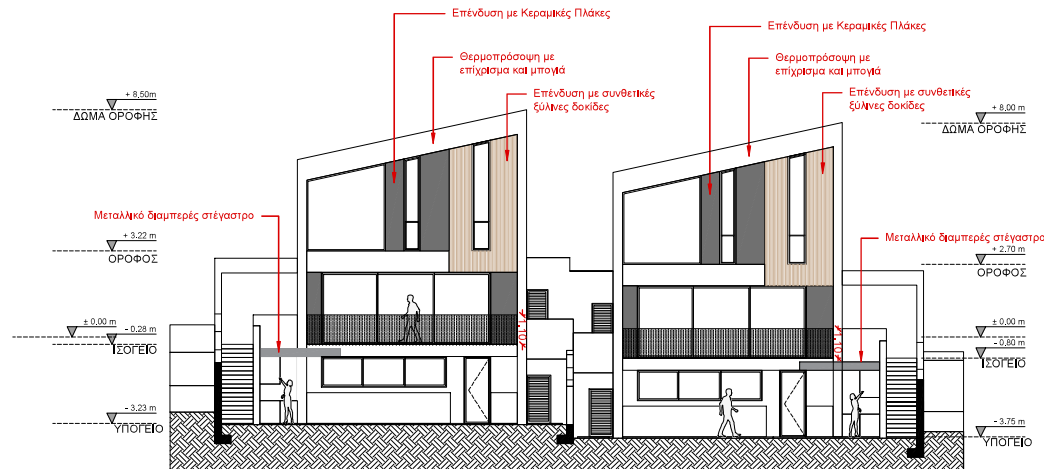
# ΧΩΡΟΤΑΞΙΚΟ ΔΙΑΓΡΑΜΜΑ ΔΟΜΗΣΗΣ 1:200



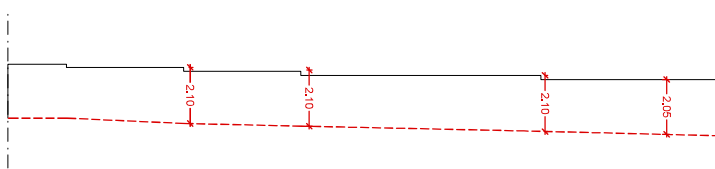
ΒΟΡΕΙΑ ΟΥΨΗ



ΒΟΡΕΙΑ ΟΥΨΗ- ΠΕΡΙΦΡΑΞΗ



ΑΝΑΤΟΛΙΚΗ ΟΥΨΗ



ΑΝΑΤΟΛΙΚΗ ΟΥΨΗ- ΠΕΡΙΦΡΑΞΗ

ΕΝΤΟΛΗ 2/2020 ΠΟΛΕΟΔΟΜΙΚΗ ΑΔΕΙΑ ΜΕ ΤΗΝ ΔΙΑΔΙΚΑΣΙΑ ΠΟΛΕΟΔΟΜΙΚΗΣ ΒΕΒΑΙΟΤΗΤΑΣ

ΘΕΩΡΗΣΗ ΠΟΛΕΟΔΟΜΙΚΗΣ ΑΡΧΗΣ

ΕΠΑΡΧΙΑΚΟ ΓΡΑΦΕΙΟ ΤΠΟ:  
ΛΕΜΕΣΟΥ  
ΔΗΜΟΣ / ΚΟΙΝΟΤΗΤΑ:  
ΠΑΡΕΚΚΛΗΣΙΑ

ΟΙΚΟΠΕΔΟ Ή ΥΠΟ ΔΗΜΙΟΥΡΓΙΑ ΟΙΚΟΠΕΔΟ  
Φ/ΣΧ: 54/22 ΤΜΗΜΑ: 00  
ΑΡ. ΤΕΜΑΧΙΟΥ: 1321 ΠΕΡΙΟΧΗ: ΠΙΑΣΙΞΙΣ  
ΑΡ. ΑΔΕΙΑΣ ΔΙΑΧ.: ΛΕΜ/1271/2018

ΠΟΛΕΟΔΟΜΙΚΑ ΔΕΔΟΜΕΝΑ  
ΑΡΧ. ΕΜΒ. ΤΕΜ.: 6060 τ.μ. ΤΕΛ. ΕΜΒ. ΤΕΜ.: 834 τ.μ.  
ΩΝΗ: Η5  
Σ.Δ.: 30% Π.Κ.: 20%  
ΑΡ. ΟΡΟΦΩΝ: 2 ΥΨΟΣ: 8.30 μ.

ΣΤΟΙΧΕΙΑ ΕΡΓΟΥ ΔΥΟ ΔΙΩΡΟΦΕΣ ΚΑΤΟΙΚΙΕΣ ΜΕ ΥΠΟΓΕΙΟ

ΠΡΟΤΙΝΟΜΕΝΗ ΔΟΜΗΣΗ  
Συντελεστής Δόμησης =  $\frac{\Delta + \Delta + \text{E} + \text{O} + \text{I} + \text{B} + \Delta + \text{Z}}{\text{E. Τεμαχίου}} = \frac{59.65 + 6.70 + 59.65 + 6.70 + 53.65 + 11.35 + 53.65 + 11.35}{834} = \frac{262.7}{834} = 31.49\%$   
Σ.Δ. = 262.7 τ.μ. < 262.71 τ.μ. (30% + 5% Α.Π.Ε.)

ΠΡΟΤΙΝΟΜΕΝΗ ΚΑΛΥΨΗ  
Ποσοστό Κάλυψης =  $\frac{\text{N} + \Delta + \text{O} + \text{O} + \text{I} + \text{B} + \Delta + \text{Z}}{\text{E. Τεμαχίου}} = \frac{74.50 + 6.70 + 74.50 + 6.70 + 2.20 + 2.20}{834} = \frac{166.8}{834} = 0.2 = 20\%$   
Π.Κ. = 166.80 τ.μ. = 166.80 τ.μ.

ΠΡΟΤΙΝΟΜΕΝΕΣ ΚΑΛΥΜΜΕΝΕΣ ΒΕΡΑΝΤΕΣ  
Επιτρεπόμενο Εμβαδό:  
Ισόγειο: 132.70 X 20% = 26.54 τ.μ.  
Όροφος 130 X 20% = 26 τ.μ.

Προτεινόμενο Εμβαδό:  
Ισόγειο: 22.90 (< 26.54 τ.μ.)  
Όροφος: 0 τ.μ. (< 26 τ.μ.)

ΠΡΟΤΙΝΟΜΕΝΟΙ ΧΩΡΟΙ ΣΤΑΘΜΕΥΣΗΣ

2 Χώροι Στάθμευσης

CHRISTODOULOS M. CHRISTODOULOU  
Architect, Director | A.M. ΕΤΕΚ Α120896

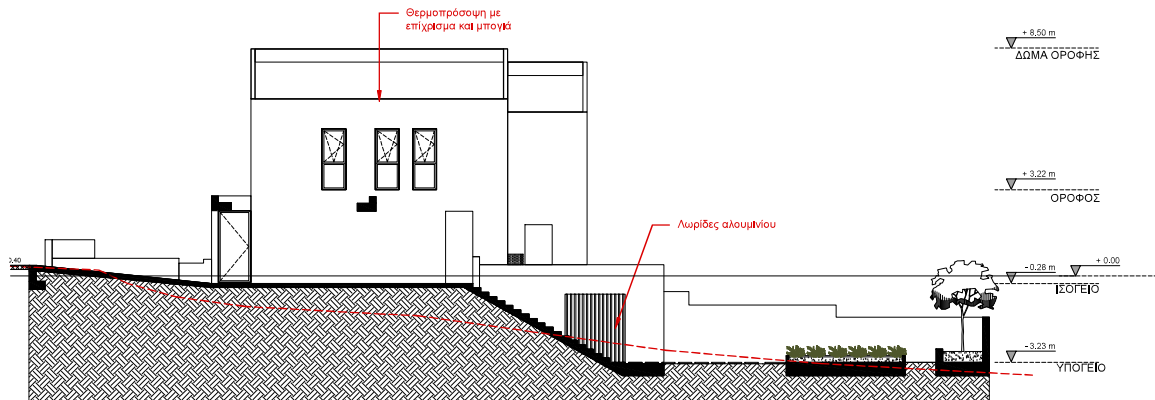
ΧΡΙΣΤΟΔΟΥΛΟΣ Μ. ΧΡΙΣΤΟΔΟΥΛΟΥ  
αρχιτέκτων μηχανικός Α.Π.Θ.

A. M. ΕΤΕΚ Α120896

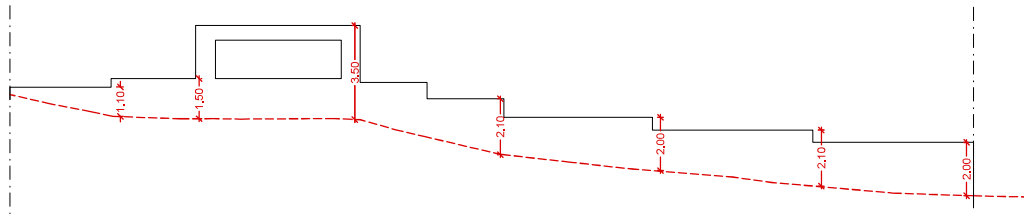
**IQONA**  
ARCHITECTS

tel +357 22 270531 / fax +357 22 270532 / info@iqonaarchitects.com  
8 A & B Glafkou Street, CY-1085, Ayioi Omologites, Nicosia

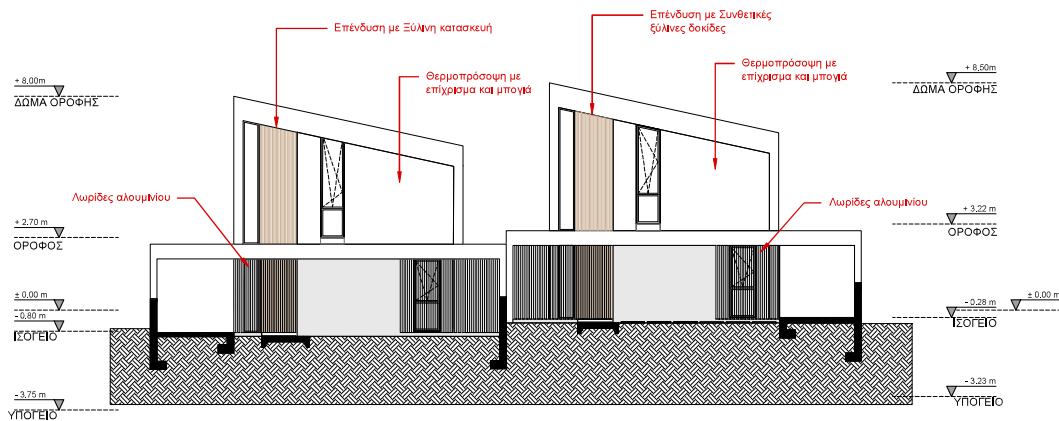
# ΧΩΡΟΤΑΞΙΚΟ ΔΙΑΓΡΑΜΜΑ ΔΟΜΗΣΗΣ 1:200



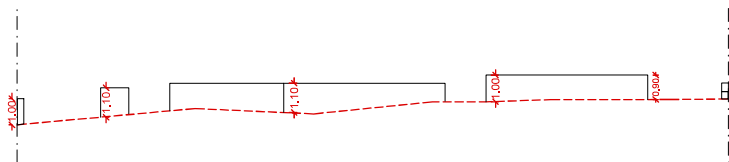
ΝΟΤΙΑ ΟΨΗ



ΝΟΤΙΑ ΟΨΗ- ΠΕΡΙΦΡΑΞΗ



ΔΥΤΙΚΗ ΟΨΗ



ΔΥΤΙΚΗ ΟΨΗ- ΠΕΡΙΦΡΑΞΗ

ΕΝΤΟΛΗ 2/2020 ΠΟΛΕΟΔΟΜΙΚΗ ΑΔΕΙΑ ΜΕ ΤΗΝ ΔΙΑΔΙΚΑΣΙΑ ΠΟΛΕΟΔΟΜΙΚΗΣ ΒΕΒΑΙΟΤΗΤΑΣ

ΘΕΩΡΗΣΗ ΠΟΛΕΟΔΟΜΙΚΗΣ ΑΡΧΗΣ

ΕΠΑΡΧΙΑΚΟ ΓΡΑΦΕΙΟ ΤΠΟ:  
ΛΕΜΕΣΟΥ  
ΔΗΜΟΣ / ΚΟΙΝΟΤΗΤΑ:  
ΠΑΡΕΚΚΛΗΣΙΑ

ΟΙΚΟΠΕΔΟ Ή ΥΠΟ ΔΗΜΙΟΥΡΓΙΑ ΟΙΚΟΠΕΔΟ  
Φ/ΣΧ: 54/22 ΤΜΗΜΑ: 00  
ΑΡ. ΤΕΜΑΧΙΟΥ: 1321 ΠΕΡΙΟΧΗ: ΠΙΑΣΙΞΙΣ  
ΑΡ. ΑΔΕΙΑΣ ΔΙΑΧ.: ΛΕΜ/1271/2018

ΠΟΛΕΟΔΟΜΙΚΑ ΔΕΔΟΜΕΝΑ  
ΑΡΧ. ΕΜΒ. ΤΕΜ.: 6060 τ.μ. ΤΕΛ. ΕΜΒ. ΤΕΜ.: 834 τ.μ.  
ΩΩΝΗ: Η5  
Σ.Δ.: 30% Π.Κ.: 20%  
ΑΡ. ΟΡΟΦΩΝ: 2 ΥΨΟΣ: 8.30 μ.

ΣΤΟΙΧΕΙΑ ΕΡΓΟΥ ΔΥΟ ΔΙΩΡΟΦΕΣ ΚΑΤΟΙΚΙΕΣ ΜΕ ΥΠΟΓΕΙΟ

ΠΡΟΤΕΙΝΟΜΗ ΔΟΜΗΣΗ  
Συντελεστής Δόμησης =  $\frac{\Delta + \Delta + \Theta + \Gamma + \text{B} + \Lambda + \text{Z}}{\text{E. Τεμαχίου}} =$   
 $\frac{59,65 + 6,70 + 59,65 + 6,70 + 53,65 + 11,35 + 53,65 + 11,35}{834} = \frac{262,7}{834} = 31,49\%$   
Σ.Δ. = 262.7 τ.μ. < 262.71 τ.μ. (30% + 5% Α.Π.Ε.)

ΠΡΟΤΕΙΝΟΜΗ ΚΑΛΥΨΗ  
Ποσοστό Κάλυψης =  $\frac{\text{N} + \Delta + \Theta + \Gamma + \text{B} + \Lambda + \text{Z}}{\text{E. Τεμαχίου}} =$   
 $\frac{74,50 + 6,70 + 74,50 + 6,70 + 2,20 + 2,20}{834} = \frac{166,8}{834} = 0,2 = 20\%$   
Π.Κ. = 166.80 τ.μ. = 166.80 τ.μ.

ΠΡΟΤΕΙΝΟΜΕΝΕΣ ΚΑΛΥΜΜΕΝΕΣ ΒΕΡΑΝΤΕΣ  
Επιτρεπόμενο Εμβαδό:  
Ισόγειο: 132.70 X 20% = 26.54 τ.μ.  
Όροφος 130 X 20% = 26 τ.μ.

Προτεινόμενο Εμβαδό:  
Ισόγειο: 22.90 (< 26.54 τ.μ.)  
Όροφος: 0 τ.μ. (< 26 τ.μ.)

ΠΡΟΤΕΙΝΟΜΕΝΟΙ ΧΩΡΟΙ ΣΤΑΘΜΕΥΣΗΣ

2 Χώροι Στάθμευσης

CHRISTODOULOS M. CHRISTODOULOU  
Architect, Director | A.M. ETEK A120896

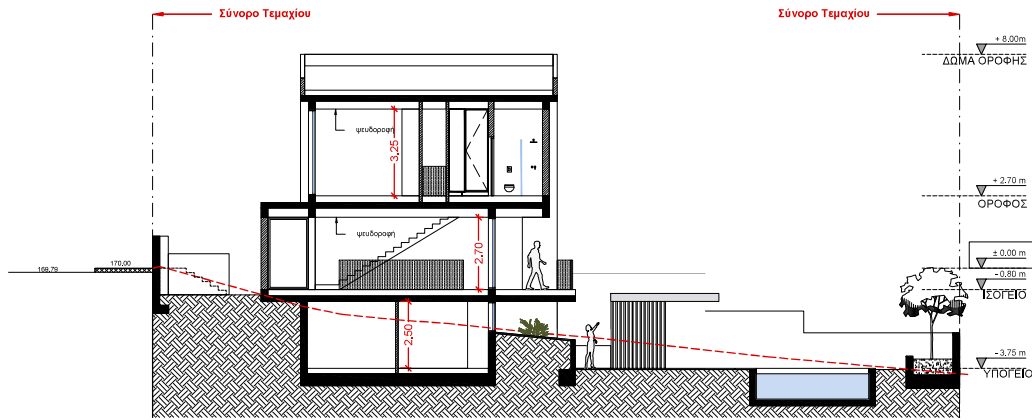
ΧΡΙΣΤΟΔΟΥΛΟΣ Μ. ΧΡΙΣΤΟΔΟΥΛΟΥ  
αρχιτέκτων μηχανικός Α.Π.Θ.

A. M. ETEK A120896

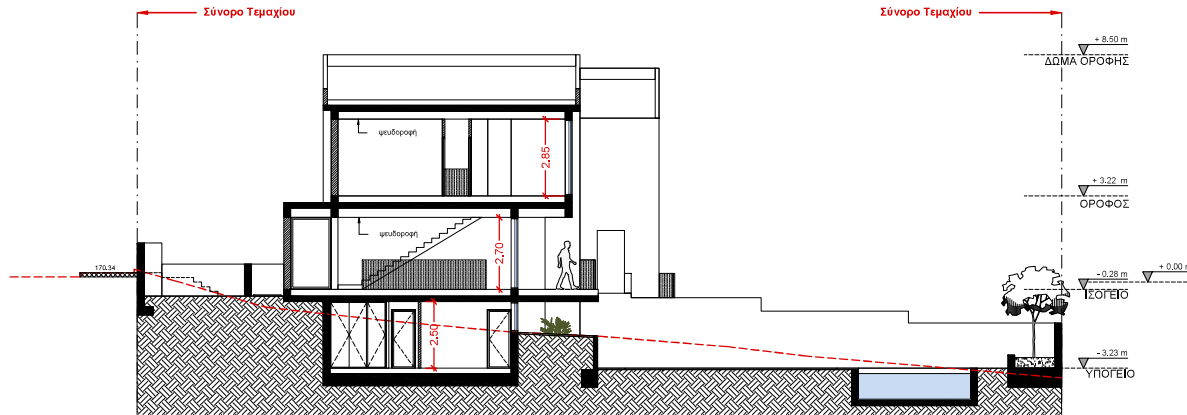
**IQONA**  
ARCHITECTS

tel +357 22 270531 / fax +357 22 270532 / info@iqonaarchitects.com  
8 A & B Glafkou Street, CY-1085, Ayioi Omologites, Nicosia

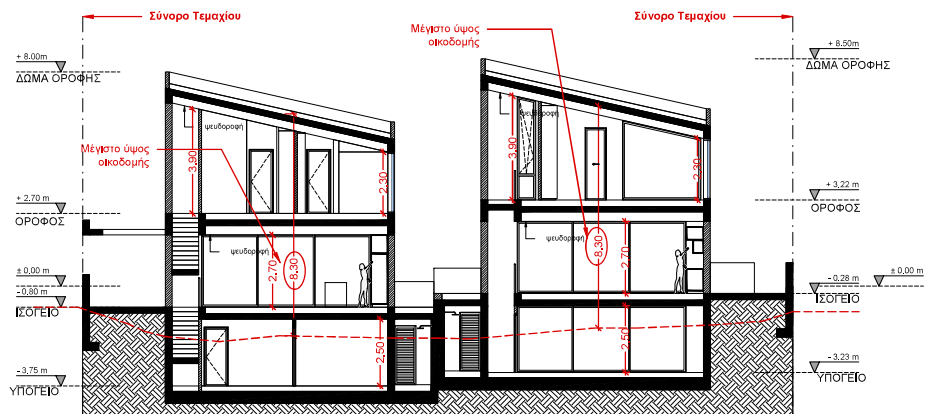
# ΧΩΡΟΤΑΞΙΚΟ ΔΙΑΓΡΑΜΜΑ ΔΟΜΗΣΗΣ 1:200



ΤΟΜΗ Α



ΤΟΜΗ Β



ΤΟΜΗ Γ

ΕΝΤΟΛΗ 2/2020 ΠΟΛΕΟΔΟΜΙΚΗ ΑΔΕΙΑ ΜΕ ΤΗΝ ΔΙΑΔΙΚΑΣΙΑ ΠΟΛΕΟΔΟΜΙΚΗΣ ΒΕΒΑΙΟΤΗΤΑΣ

ΘΕΩΡΗΣΗ ΠΟΛΕΟΔΟΜΙΚΗΣ ΑΡΧΗΣ

ΕΠΑΡΧΙΑΚΟ ΓΡΑΦΕΙΟ ΤΠΟ:  
ΛΕΜΕΣΟΥ  
ΔΗΜΟΣ / ΚΟΙΝΟΤΗΤΑ:  
ΠΑΡΕΚΚΛΗΣΙΑ

ΟΙΚΟΠΕΔΟ Ή ΥΠΟ ΔΗΜΙΟΥΡΓΙΑ ΟΙΚΟΠΕΔΟ  
Φ/ΣΧ: 54/22 ΤΜΗΜΑ: 00  
ΑΡ. ΤΕΜΑΧΙΟΥ: 1321 ΠΕΡΙΟΧΗ: ΠΙΑΣΙΞ  
ΑΡ. ΑΔΕΙΑΣ ΔΙΑΧ.: ΛΕΜ/1271/2018

ΠΟΛΕΟΔΟΜΙΚΑ ΔΕΔΟΜΕΝΑ  
ΑΡΧ. ΕΜΒ. ΤΕΜ.: 6060 τ.μ. ΤΕΛ. ΕΜΒ. ΤΕΜ.: 834 τ.μ.  
ΩΝΗ: Η5  
Σ.Δ.: 30% Π.Κ.: 20%  
ΑΡ. ΟΡΟΦΩΝ: 2 ΥΨΟΣ: 8.30 μ.

ΣΤΟΙΧΕΙΑ ΕΡΓΟΥ ΔΥΟ ΔΙΩΡΟΦΕΣ ΚΑΤΟΙΚΙΕΣ ΜΕ ΥΠΟΓΕΙΟ

ΠΡΟΤΕΙΝΟΜΕΝΗ ΔΟΜΗΣΗ  
Συντελεστής Δόμησης =  $\frac{A + \Delta + E + \Theta + I + B + \Lambda + Z}{E \text{ Τεμαχίου}} = \frac{59.65 + 6.70 + 59.65 + 6.70 + 53.65 + 11.35 + 53.65 + 11.35}{834} = \frac{262.7}{834} = 31.49\%$   
Σ.Δ. = 262.7 τ.μ. < 262.71 τ.μ. (30% + 5% Α.Π.Ε.)

ΠΡΟΤΕΙΝΟΜΕΝΗ ΚΑΛΥΨΗ  
Ποσοστό Κάλυψης =  $\frac{N + \Delta + \Theta + \Pi + \Gamma}{E \text{ Τεμαχίου}} = \frac{74.50 + 6.70 + 74.50 + 6.70 + 2.20 + 2.20}{834} = \frac{166.8}{834} = 0.2 = 20\%$   
Π.Κ. = 166.80 τ.μ. = 166.80 τ.μ.

ΠΡΟΤΕΙΝΟΜΕΝΕΣ ΚΑΛΥΜΜΕΝΕΣ ΒΕΡΑΝΤΕΣ  
Επιτρεπόμενο Εμβαδό:  
Ισόγειο: 132.70 X 20% = 26.54 τ.μ.  
Όροφος 130 X 20% = 26 τ.μ.

Προτεινόμενο Εμβαδό:  
Ισόγειο: 22.90 (< 26.54 τ.μ.)  
Όροφος: 0 τ.μ. (< 26 τ.μ.)

ΠΡΟΤΕΙΝΟΜΕΝΟΙ ΧΩΡΟΙ ΣΤΑΘΜΕΥΣΗΣ

2 Χώροι Στάθμευσης

CHRISTODOULOS M. CHRISTODOULOU  
Architect, Director | A.M. ΕΤΕΚ Α120896

ΧΡΙΣΤΟΔΟΥΛΟΣ Μ. ΧΡΙΣΤΟΔΟΥΛΟΥ  
αρχιτέκτων μηχανικός Α.Π.Θ.

A. M. ΕΤΕΚ Α120896

**IQONA**  
ARCHITECTS

tel +357 22 270531 / fax +357 22 270532 / info@iqonaarchitects.com  
8 A & B Glafkou Street, CY-1085, Ayioi Omologites, Nicosia

# ΧΩΡΟΤΑΞΙΚΟ ΔΙΑΓΡΑΜΜΑ ΔΟΜΗΣΗΣ 1:200

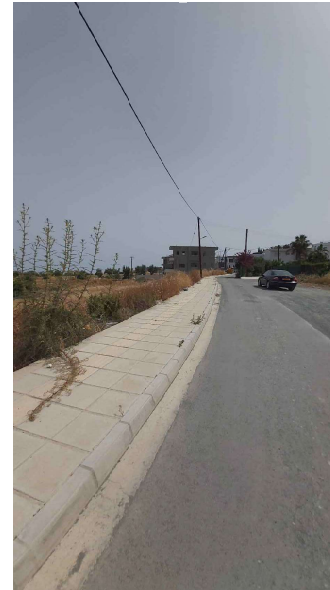
ΦΩΤΟΓΡΑΦΙΚΗ ΑΠΟΤΥΠΩΣΗ



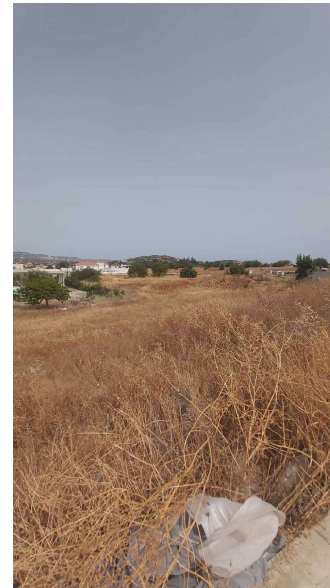
Φωτογραφία 1



Φωτογραφία 3



Φωτογραφία 2



Φωτογραφία 4

ΧΡΙΣΤΟΔΟΥΛΟΣ Μ. ΧΡΙΣΤΟΔΟΥΛΟΥ  
αρχιτέκτων μηχανικός Α.Π.Θ.

Α. Μ. ΕΤΕΚ Α120896

ΕΝΤΟΛΗ 2/2020 ΠΟΛΕΟΔΟΜΙΚΗ ΑΔΕΙΑ ΜΕ ΤΗΝ  
ΔΙΑΔΙΚΑΣΙΑ ΠΟΛΕΟΔΟΜΙΚΗΣ ΒΕΒΑΙΟΤΗΤΑΣ

ΘΕΩΡΗΣΗ ΠΟΛΕΟΔΟΜΙΚΗΣ ΑΡΧΗΣ

ΕΠΑΡΧΙΑΚΟ ΓΡΑΦΕΙΟ ΤΠΟ:

ΛΕΜΕΣΟΥ

ΔΗΜΟΣ / ΚΟΙΝΟΤΗΤΑ:

ΠΑΡΕΚΚΛΗΣΙΑ

ΟΙΚΟΠΕΔΟ Ή ΥΠΟ ΔΗΜΙΟΥΡΓΙΑ ΟΙΚΟΠΕΔΟ

Φ/ΣΧ: 54/22

ΤΜΗΜΑ: 00

ΑΡ. ΤΕΜΑΧΙΟΥ: 1321

ΠΕΡΙΟΧΗ: ΠΙΑΣΙΣ

ΑΡ. ΑΔΕΙΑΣ ΔΙΑΧ.: ΛΕΜ/1271/2018

ΠΟΛΕΟΔΟΜΙΚΑ ΔΕΔΟΜΕΝΑ

ΑΡΧ. ΕΜΒ. ΤΕΜ.: 6060 τ.μ. ΤΕΛ. ΕΜΒ. ΤΕΜ.: 834 τ.μ.

ΩΝΗ: Η5

Σ.Δ.: 30%

Π.Κ.: 20%

ΑΡ. ΟΡΟΦΩΝ: 2

ΥΨΟΣ: 8.30 μ.

ΣΤΟΙΧΕΙΑ ΕΡΓΟΥ ΔΥΟ ΔΙΩΡΟΦΕΣ ΚΑΤΟΙΚΙΕΣ ΜΕ ΥΠΟΓΕΙΟ

ΠΡΟΤΕΙΝΟΜΗ ΔΟΜΗΣΗ

Συντελεστής Δόμησης =  $\frac{\Delta + \Delta + \text{Ε} + \text{Θ} + \text{Ι} + \text{Β} + \Lambda + \text{Ζ}}{\text{Ε. Τεμαχίου}}$  =

$\frac{59,65 + 6,70 + 59,65 + 6,70 + 53,65 + 11,35 + 53,65 + 11,35}{834} = \frac{262,7}{834} = 31,49\%$

Σ.Δ. = 262.7 τ.μ. < 262.71 τ.μ. (30% + 5% Α.Π.Ε.)

ΠΡΟΤΕΙΝΟΜΗ ΚΑΛΥΨΗ

Ποσοστό Κάλυψης =  $\frac{\text{Ν} + \Delta + \text{Ο} + \text{Θ} + \text{Π}}{\text{Ε. Τεμαχίου}}$  =

$\frac{74,50 + 6,70 + 74,50 + 6,70 + 2,20 + 2,20}{834} = \frac{166,8}{834} = 0,2 = 20\%$

Π.Κ. = 166.80 τ.μ. = 166.80 τ.μ.

ΠΡΟΤΕΙΝΟΜΕΝΕΣ ΚΑΛΥΜΜΕΝΕΣ ΒΕΡΑΝΤΕΣ

Επιτρεπόμενο Εμβαδό:

Ισόγειο: 132.70 X 20% = 26.54 τ.μ.

Όροφος 130 X 20% = 26 τ.μ.

Προτεινόμενο Εμβαδό:

Ισόγειο: 22.90 (< 26.54 τ.μ.)

Όροφος: 0 τ.μ. (< 26 τ.μ.)

ΠΡΟΤΕΙΝΟΜΕΝΟΙ ΧΩΡΟΙ ΣΤΑΘΜΕΥΣΗΣ

2 Χώροι Στάθμευσης

CHRISTODOULOS M. CHRISTODOULOU  
Architect, Director | Α.Μ. ΕΤΕΚ Α120896

**IQONA**  
ARCHITECTS

tel +357 22 270531 / fax +357 22 270532 / info@iqonaarchitects.com  
8 A & B Glafkou Street, CY-1085, Ayioi Omologites, Nicosia